



# Manual Mantenimiento de Paneles de Refrigeración

MCS-SOT-51 / Agosto 2021 / Rev. 01



**MANUAL**  
**MANTENIMIENTO DE PANELES**  
**DE REFRIGERACIÓN**

## RECOMENDACIONES DE MANTENIMIENTO DEL PANEL METECNO

Para Metecno es muy importante prolongar la calidad de sus productos, por esta razón le pedimos que tenga en cuenta las siguientes recomendaciones durante la instalación y el mantenimiento de sus paneles.

Este documento incluye:

1. Recomendaciones de Mantenimiento durante:
  - a. Proceso de instalación.
  - b. A partir de su uso.
2. Recomendaciones para la limpieza del panel
3. Recomendaciones de pintura sobre el panel.



## 1. RECOMENDACIONES DE MANTENIMIENTO

### a. DURANTE EL PROCESO DE INSTALACIÓN DEL PANEL

Remueva el polietileno adhesivo de protección del panel.

Recuerde retirar esta película a tiempo (máximo 2 meses después de producido el panel), pues la prolongación en el tiempo de adhesión puede causar deterioro en la pintura.

Se deben retirar los restos metálicos que se generan durante el proceso de instalación y cualquier elemento que pueda rayar la pintura u oxidarse con el tiempo.

Es importante exigir al personal que trabaja sobre la cubierta el cuidado de los materiales de Metecno ya instalados, debe cuidarse el panel de talladuras o rayaduras con los elementos que utilizan, así mismo deben mantener libre el área de trabajo de cualquier material que afecte la calidad del panel.

Es importante realizar limpieza en los extremos de las cubiertas, ya que son sitios en los que se depositan las partículas ferrosas, que son trasladadas por las aguas de lluvia, causando deterioro en los paneles metálicos.

Otros puntos que se deben limpiar y deben revisarse con periodicidad, son los lados internos de los accesorios de remate que quedan expuestos, ya que en ellos se depositan desperdicios de los trabajos realizados.

Durante las diferentes fases de montaje, evite poner cargas sobre los paneles, ya que pueden provocar abolladuras o deformaciones permanentes. Se debe exigir la protección de los puntos de apoyo con elementos que no rayen el panel y ayuden a distribuir la carga.

Para transitar sobre el panel de cubierta se recomienda utilizar zapatos livianos con suela de goma.

Cuando se instalan paneles de fachada, es importante evitar que se apoyen elementos provisionales que puedan rayar o maltratar las caras metálicas de los paneles.



Si el panel es manchado durante el proceso de construcción por concreto o mezclas de mortero, es importante lavar inmediatamente con abundante agua para no evitar que la mezcla se solidifique sobre el acero.

Durante el proceso de limpieza con jabón se debe evitar que éste se seque al sol durante su aplicación. La forma correcta es ir aplicando el jabón y retirarlo con agua.

Se deben sellar las juntas de los paneles con un producto neutro antihongos, que no contenga solventes, que trabaje a bajas temperaturas, se adhiera al acero y mantenga sus propiedades con el tiempo. Pregunte por el sellador Metecno®.

Se deben utilizar fijaciones zincadas o en acero inoxidable que aseguren la no oxidación en ambientes húmedos.

## b. A PARTIR DE SU USO

Una vez terminada la instalación del panel, con el fin de preservar su funcionalidad, mantener el aspecto estético de las superficies y la durabilidad de la pintura, es necesario programar inspecciones periódicas a los productos y realizar jornadas de mantenimiento.

Se sugiere realizar mínimo dos mantenimientos al año, durante los días de tiempo seco, que incluyan lavado, revisión de sellos, fijaciones y remates.

Cada edificación requerirá mantenimiento periódico de acuerdo con las características locales a las que se encuentre expuesta: radiación solar, concentraciones de polvo o humos, ambientes corrosivos y otros.

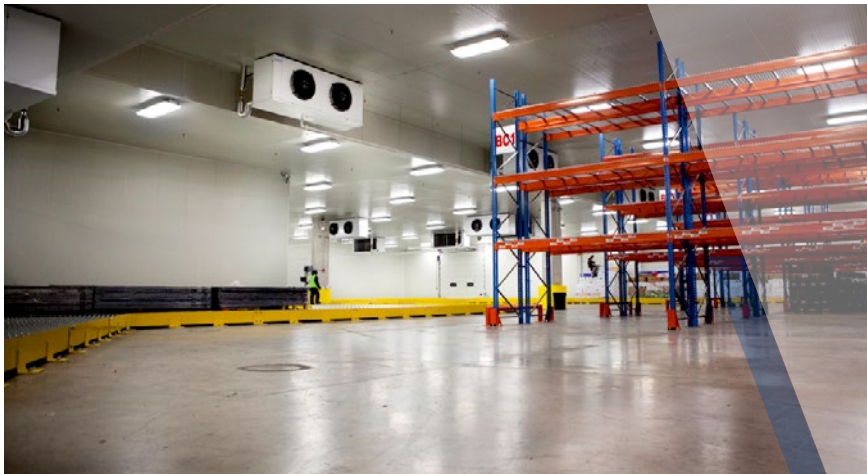
### Tenga en cuenta las siguientes recomendaciones:

- Cuando haya sobre el panel depósitos de materiales de cualquier naturaleza (hojas, aglomerados de polvo, etc.), particularmente en los tejados y canales, es necesario remover todos los materiales extraños, seguido de una limpieza cuidadosa hasta hacer visible la superficie de los paneles, para verificar que no haya daños.

- Posteriormente siga con un lavado de abundante agua y con detergentes neutros no abrasivos. En los casos más difíciles, es posible ayudar la acción de lavado con cepillos muy suaves.
- Cuando se presente sobre los paneles depósitos de sustancias provenientes de emanaciones gaseosas o que representen una fuente peligrosa de corrosión; éstas deben ser retiradas con chorros de agua. Si el agua no es suficiente, se recomienda el uso de una hidrolavadora de vapor, que no supere los 1.000 PSI y cuente con una pistola de agua en forma de abanico.
- Si los chorros de agua no fueron suficientes para retirar las sustancias, es necesario recurrir a jabones desengrasantes neutros (no abrasivos), disueltos en agua. Recuerden que el jabón utilizado se debe retirar de inmediato, no se debe dejar secar al sol.
- En el caso que se note inicio de corrosión, es necesario intervenir inmediatamente aplicando pinturas especiales. En este caso se deberá consultar el departamento técnico de Metecno® antes de proceder.
- Las abrasiones o rasguños de la pintura provocados durante el montaje o por causas accidentales, deben ser protegidas de inmediato mediante un retoque. Si el daño es profundo, el arreglo deberá realizarse de acuerdo con las recomendaciones de pintura.
- Después de identificar todos los puntos en los cuales los sellos no están correctamente, como son y note, una pérdida de elasticidad, estén desprendidos o se cristalicén en las juntas del panel y/o en los remates; se deben levantar en su totalidad, limpiar la superficie con alcohol industrial y aplicar sellador recomendado por Metecno®.
- Se deben verificar las condiciones del sistema de sellos e impermeabilización mínimo cada 6 meses.
- Se debe verificar el arreglo de las estructuras subyacentes y disminución de la fuerza de tensión de las fijaciones.
- En este caso proceder al ajuste de los tornillos.



- Cuando haya presencia de puntos de óxido es necesario seguir las recomendaciones de pintura sobre el área, o si las fijaciones presentan óxido se deben retirar y reemplazar. Si el óxido ha manchado el panel se debe hacer una limpieza con alcohol industrial y luego pintar el área afectada.
- Cuando se presente condensación en los remates, se debe desinstalar el remate, secar el área, inyectar poliuretano en sitio, instalar nuevamente el remate y sellar la unión.



## 2. RECOMENDACIONES PARA LA LIMPIEZA DEL PANEL METECNO

Por favor tenga en cuenta las siguientes recomendaciones para prolongar la buena apariencia y la calidad de sus paneles Metecno®:

### a. LAVADO DE SUPERFICIES CON SUCIEDAD NORMAL

- Debe retirar previamente de las superficies todo elemento sólido extraño a la fachada o cubierta, para prevenir rayones en las superficies.
- Haga un lavado con abundante agua para retirar toda la suciedad superficial no adherida.

- Para retirar la suciedad adherida debe aplicar jabones desengrasantes neutros no abrasivos. Esta aplicación se debe efectuar con cepillos de cerda suave o estopas, para evitar un posible deterioro de la pintura.
- Debe frotar las superficies hasta observar el retiro de la suciedad.
- Recuerde enjuagar con abundante agua para retirar la suciedad removida y los excesos del producto aplicado.
- El producto que use, no lo debe dejar secar a los rayos del sol. La aplicación debe ser seguida del lavado con agua.



### b. LAVADO DE SUPERFICIES CON PEGAMENTOS ADHERIDOS

- Cuando hay en la superficie presencia de algún tipo de pegante adherido, que no es posible retirar con los jabones desengrasantes neutros, se recomienda la aplicación del producto WD 40, Loctite SF7070 (HENKEL) o similares. Este producto debe ser aplicado directo sobre la superficie, dejar actuar por 10 minutos y frotar con un trapo limpio y seco, hasta lograr el retiro del pegante.



### 3. RECOMENDACIONES PARA PINTURA DE PANELES Y LÁMINA

Por favor tenga en cuenta la superficie del panel a tratar (Lisa o Gofrada) antes de realizar los siguientes procedimientos:

#### 1. Para superficie LISAS:

- Para crear una superficie de anclaje es necesario retirar el brillo de la superficie original, para ello se debe lijar con papel-lija #400 (para trabajo en seco) o con papel-lija #320 (para trabajo en húmedo), preferiblemente hágalo en seco.
- Recuerde retirar los sobrantes de producto después de lijar, con solvente para limpieza, aplicado con atomizador y frotando en un solo sentido con una tela tipo absorbente.
- Aplique la pintura de acabado referencia Acrílica Base Solvente, mediante un equipo de aplicación a presión con un espesor de 3 mils (aproximadamente 75 micras).

#### 2. Para superficie GOFRADA:

- Para crear una superficie de anclaje es necesario retirar el brillo de la superficie original, para ello se debe lijar con papel-lija #240 para trabajo en seco.
- Recuerde retirar los sobrantes de producto después de lijar, con solvente para limpieza, aplicado con atomizador y frotando en un solo sentido con una tela tipo absorbente.
- Aplique una capa de base Primer Epoxi-Atoxico, mediante un equipo a presión con una sola capa en espesor de 1 mils (aprox. 25 micras).
- Luego de una hora de la aplicación de la base, proceda con la pintura de acabado referencia Acrílica Base Solvente mediante un equipo de aplicación a presión con un espesor de 3 mils (aproximadamente 75 micras).



#### 3. Para pintar sobre el Back Coat (parte interna de la lámina):

- Para crear una superficie de anclaje es necesario retirar el brillo de la superficie original, para ello se debe lijar la superficie con papel-lija #220 para trabajo en seco.
- Recuerde retirar los sobrantes de producto después de lijar, con solvente para limpieza, aplicado con atomizador y frotando en un solo sentido con una tela tipo absorbente.
- Aplique una capa de base Primer Epoxi-Atoxico, mediante un equipo de aplicación a presión con una sola capa en espesor de 1 mils (aproximadamente 25 micras).
- Luego de una hora de la aplicación de la base, proceda con la pintura de acabado referencia Acrílica Base Solvente mediante un equipo de aplicación a presión con un espesor de 3 mils (aproximadamente 75 micras).



#### 4. Otras recomendaciones que debe tener en cuenta para la aplicación de pintura:

- La temperatura de la superficie a pintar debe estar por debajo de los 50° C.
- El tiempo de secado para manipulación de los productos pintados es mínimo de 90 minutos.
- El tiempo de secado para embalaje es mínimo 48 horas.
- Para realizar la prueba de adhesión es necesario esperar por lo menos 72 horas.



**Con el cumplimiento de estas recomendaciones, podrá lograr la mejor apariencia y perpetuar la calidad de nuestros productos.**

## NUESTRAS CERTIFICACIONES



THE INTERNATIONAL EPD® SYSTEM







## CONTÁCTENOS



### COLOMBIA

#### OFICINA BOGOTÁ

Calle 104 No. 14 A 45, Oficina 404  
Tel: (571) 489 7300

#### OFICINA MEDELLÍN

Cra. 43 No. 18s-135, Oficina 926  
Sao Paulo Plaza  
Tel: (574) 520 0000

#### OFICINA BARRANQUILLA

Calle 110 No. 53 -1670, Bodega 3  
Parque Industrial y Empresarial Rio Norte  
Tel: (575) 317 7100

#### OFICINA CALI

PBX (572)382 8200  
Móvil: 316 335 0318 / 313 661 7323

#### OFICINA LLANOS ORIENTALES

Tel: 313 661 7319

#### OFICINA TOLIMA GRANDE

Tel: 317 640 9549

#### PLANTA DE PRODUCCIÓN SANTANDER DE QUILCHAO

Parque Industrial El Paraíso  
Manzana C Lote 16  
PBX: (572) 382 8200

#### CENTROS DE DISTRIBUCIÓN

[ventasregionales@metecnocolombia.com](mailto:ventasregionales@metecnocolombia.com)

#### CEDI BOGOTÁ

Carrera 116 No. 19A - 50 Bodega 2  
Tel: (571) 489 7300 ext. 131-132  
Móvil: 317 644 3758

#### CEDI BARRANQUILLA

Calle 110 No. 53 - 1670, Bodega 3  
Parque Industrial y Empresarial Rio Norte  
Tel: (575) 317 7100 y 313 661 7304

#### OFICINA/CEDI BUCARAMANGA

Kilómetro 4 Anillo Vial

Vía Florida Blanca Girón,

Bodegas Colmuebles

Tel: (577) 691 5690

Móvil: 318 284 1916

#### ATENCIÓN A CLIENTES:

01 8000 52 4000

 57 317 656 7571

[atencionalcliente@metecnocolombia.com](mailto:atencionalcliente@metecnocolombia.com)

[ventas@metecnocolombia.com](mailto:ventas@metecnocolombia.com)

[www.metecnocolombia.com](http://www.metecnocolombia.com)



**COMPRA  
LO NUESTRO**

[www.compralonuestro.co](http://www.compralonuestro.co)



#metecnoway



@metecnoLatinoamerica



@Metecno



@GrupoMetecno



metecnolatinoamerica



Metecno

[www.metecnolatinoamerica.com](http://www.metecnolatinoamerica.com)